

## 「大規模木造建築サービスセンター」設立の背景

木造建築は「公共建築物等木材利用促進法」の施行にともなって、国や自治体が所有する公共建築物（学校、体育館）のほか医療施設や高齢者向け施設など、それまで鉄筋コンクリート造（RC造）や鉄骨造（S造）が主流であった公共建築物を木造でも作れるようになってきました。

しかし一般的な木造住宅を手がけているプレカット工場だけでは、大規模木造建築物は現実的に取り組みが難しいため、戸建住宅業界の先行きを見据えて、木造加工技術と資材供給を担ってきたプレカット工場と共に構造計算、積算、CADソフトメーカーや材料を供給する集成材メーカー、構造の要となる接合金物メーカーなどが集まり、それぞれ得意分野を生かして取り組んでいこうという趣旨のもと「大規模木造建築サービスセンター」を設立いたしました。これまで中・大規模木造建築が特殊な寸法形状の集成材や接合金物を使っていたコスト高の世界から、センターでは木造住宅等で使われる一般的な流通材と接合金物等を多用することでコスト低減の世界を実現します。

木造建築は、日本人の最もなじんだ「木の温もり」と「安らぎ」があります。その多くの人に慣れ親しんでいる木造建築を非住宅分野においても取り入れ、木材の性質や使い方、加工方法を熟知している中・大規模木造建築のプロフェッショナルとして、木構造の可能性を広げ、環境負荷のかからない安心・安全な建物作りを目指します。

## 加盟会社の紹介

株式会社アクティ・ハウス	株式会社ティール・エイチ・アイ
株式会社アークデータ研究所	東昭エンジニアリング株式会社
旭木材工業株式会社	トーヨーマテリア株式会社
株式会社 M's 構造設計	ネットイーグル株式会社
株式会社カネシン	株式会社ハセベ
協和木材株式会社	株式会社ハセベ つくば工場
株式会社大三商行	株式会社三ツツ
株式会社ダイテック	株式会社富盛
株式会社タツミ	銘建工業株式会社
中国木材株式会社	

### 協賛会社

カナダツガ・パートナー協会

〈お問合せ〉

■大規模木造建築 サービスセンター

トーヨーマテリア株式会社

一級建築士事務所（一級/東京都/59289号） 特定建設業（東京都/特-26第130019号）

〒107-8320

東京都港区赤坂 7-6-38 アルファベットセブンビル 2 階

tel 03-6680-8279 fax 03-5563-8272 www.dmkcenter.com



中・大規模木造建築のプロフェッショナルとしてお手伝いします。


# 大規模 木造建築 サービスセンター

www.dmkcenter.com

見るおかげ



# 最近、 なぜ木造化、木質化、 と言われるの？



## ● 林野庁による戦後植林材の有効利用促進運動

「公共建築物等木材利用促進法」に基づき、低層公共建築物への木材の利用が国によって義務付けられるようになっています。

## ● 環境問題の解決に向けた動き

地球温暖化防止策として、CO<sub>2</sub>を閉じ込める木材を利用することで排出を抑える効果があります。

## ● 長寿国家と高齢者にやさしい住まいの増加

お元気な高齢者が増える中、木材に包まれた人間的生活の味わいが感じられる住まいに入居者の人気が集まっています。

## ● 地域経済活性化も関係

国土の約65%を占める森林を地域経済の活性化に役立てようとするうねりが起きています。木の良さを生かしたデザインの保育園や学校等、公共施設における木材の地産地消の動きが顕著です。



## 木造建築の優位点

### 木の温もりと安らぎ、人・環境への優しさ

- ・香りや温かみを感じられ、癒し効果が得られることで、情緒の安定、過乾燥の抑制（調湿作用）、集中力の向上にも役立ちます。
- ・転倒しても骨折しにくい衝撃吸収力があります。
- ・現場スタッフの疲れ方が違い、足腰への負担も軽減します。
- ・循環型資源です。
- ・地球温暖化の原因とされる CO<sub>2</sub> 排出を削減します。



### 鉄骨造やRC造よりもコストと工期に優れる

- ・建築コストが安くなります。(質が高いのに低コストは最大の魅力)
- ・重量が鉄骨や RC より軽いので、基礎工事費や解体時の費用が抑えられます。
- ・工期の短縮が出来るため、人件費や保険料を削減できます。
- ・イニシャルコスト（建築費）削減に加え、ランニングコストも削減できます。

### 高い断熱性、気密性、耐久性を持つ

- ・断熱性、気密性に優れているので光熱費などのランニングコストが削減されます。(雪国では5月半ば迄暖房するため、光熱費が20~25%削減できます)
- ・北米では適切なメンテによって100年以上住み継がれています。(耐久性)



### 減価償却期間が短い

〈病院、介護、福祉老人ホーム用建物の減価償却年数〉

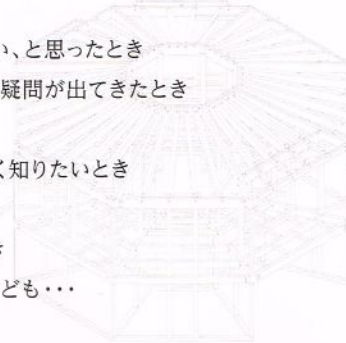
SRC / RC	39年
重量鉄骨	29年
軽量鉄骨	24年
木造	17年

- ・法定耐用年数が高齢者住宅や病院の場合、木造17年と資金回収が短い。
- ・RC造と比較して民間企業での損益にあたる営業収支は一見小さく見えるが、法人所得税が少なく繰越剰余金は木造の方が多くなります。
- ・20年後、高齢者社会がピークを迎えたのち、次の事業展開が考慮しやすくなります。
- ・耐用年数が17年でも一般的に30~40年使用可能なことを考えると長期的に見ても経営への貢献度は見逃せません。



こんなときに、大規模木造建築サービスセンターにご相談ください

- ①建物を木造で建てたいけど、と思ったとき
- ②鉄骨造、RC造と木造とのさまざまな比較をしたい、と思ったとき
- ③木造でも耐火はできるのかな、など木造に関する疑問が出てきたとき
- ④木質構造設計(計算)が必要なとき
- ⑤木材の利用(県産材・・・地産地消)に関して詳しく知りたいとき
- ⑥木構造の見積(現場納入+工事)が必要なとき
- ⑦木造建物全体の工事について詳しく知りたいとき
- ⑧他にも、遊休土地の活用などについてのご相談なども・・・



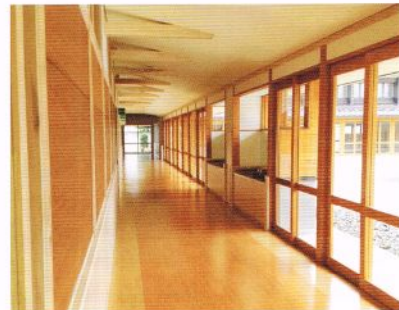
ここまでできるを、同じベクトルで



- 高コストになる大断面集成材を使った大空間のある計画も、一般流通材の組み合わせで可能になります。
- プランニング次第で、効果的なコストダウンを実現できます。
- 木造でも耐火構造が可能です。



- 意匠設計の開始と同じタイミングで、構造設計のお手伝いに加えていただければ理想的です。
- 加盟20社による力強いネットワークがサポートいたします。  
(製材、集成材メーカー、プレカット、金物メーカー、構造設計、ソフトウェア、施工【木造ゼネコン】)



施工事例



まるおか店舗  
施工：トーヨーマテリア株式会社 建設地：群馬県高崎市 用途：商業施設 面積：1,072 m<sup>2</sup>



東浦和保育園  
施工：近藤建設株式会社 建設地：埼玉県さいたま市 用途：保育園舎 面積：620 m<sup>2</sup>



壬生保育園  
建設地：栃木県下都賀郡 用途：保育園舎 面積：240 m<sup>2</sup>



あいづ道の駅  
施工：株式会社ハセベ 建設地：福島県会津若松市 用途：交流促進施設 面積：2,300 m<sup>2</sup>

